

**МЕСТНАЯ АДМИНИСТРАЦИЯ
МУНИЦИПАЛЬНОГО ОБРАЗОВАНИЯ
ЛЕБЯЖЕНСКОЕ ГОРОДСКОЕ ПОСЕЛЕНИЕ
МУНИЦИПАЛЬНОГО ОБРАЗОВАНИЯ
ЛОМОНОСОВСКИЙ МУНИЦИПАЛЬНЫЙ РАЙОН
ЛЕНИНГРАДСКОЙ ОБЛАСТИ**

ПОСТАНОВЛЕНИЕ

29.06.2020

№ 201

**Об утверждении Схемы размещения
нестационарных торговых объектов на
территории муниципального образования
Лебяженское городское поселение
муниципального образования Ломоносовский
муниципальный район Ленинградской области**

Руководствуясь Федеральным законом от 06.10.2003г. № 131-ФЗ "Об общих принципах организации местного самоуправления в Российской Федерации", Федеральным законом от 28.12.2009 № 381-ФЗ «Об основах государственного регулирования торговой деятельности в Российской Федерации», Приказом Комитета по развитию малого, среднего бизнеса и потребительского рынка Ленинградской области от 12.03.2019. № 4 «О порядке разработки и утверждения схем размещения нестационарных торговых объектов на территории муниципальных образований Ленинградской области».

ПОСТАНОВЛЯЕТ:

1. Утвердить Схему размещения нестационарных торговых объектов на территории муниципального образования Лебяженское городское поселение муниципального образования Ломоносовский муниципальный район Ленинградской области согласно Приложениям №1,2,3,4,5,6,7,8.
2. Настоящее постановление обнародовать на официальном сайте муниципального образования Лебяженское городское поселение <http://www.lebiaje.ru/> в информационно-телекоммуникационной сети «Интернет».
3. Настоящее постановление вступает в силу с даты его обнародования на Интернет – сайте поселения.
4. Направить копию настоящего постановления в Комитет по развитию малого, среднего и потребительского рынка Ленинградской области в течение семи рабочих дней со дня подписания.
5. Признать Постановление местной администрации МО Лебяженское городское поселение № 186 от 09.06.2020 года утратившим силу с даты подписания настоящего постановления.
6. Контроль за исполнением настоящего постановления оставляю за собой.

Глава местной администрации
МО Лебяженское городское поселение



С.В. Ушаков

Приложение № 1 к постановлению
местной администрации
МО Лебяженское городское поселение
от 29.06.2020 № 201

**Схема размещения нестационарных торговых объектов
на территории муниципального образования Лебяженское городское поселение
Ломоносовского района Ленинградской области**

Идентификационный номер НТО	Информация о НТО					Информация о хозяйствующем субъекте, осуществляющем торговую деятельность в НТО			Рекомендации на размещение НТО	Является ли правообладатель НТО субъектом малого и (или) среднего предпринимательства (да/нет)	Период Размещения НТО	
	Место размещения НТО (адресный ориентир)	Вид НТО	Площадь НТО	Специализация НТО	Наименование	ИНН	Телефон	С (дата)			По (дата)	
1	2	3	4	5	6	7	8	9	10	11	12	
1	пос. Лебяжье микрорайон Борки, площадка у здания клуба	Автолавка, киоск, торговая палатка	40 кв.м.	Смешенная группа товаров	1) ИП Марко В. 2) ИП Ахмедов 3) ИП Максимова	7819 9002 1590 4608 0027 2108 4720 0564 7400	895165641 69 891102161 21 895228568 16	9	Да Да Да	13.05.20 13.05.20 09.06.20	01.11.20 01.11.20 01.11.20	
2	д. Шепелево, площадка перед зданием администрации	Автолавка, киоск, торговая палатка	50 кв.м.	Смешенная группа товаров	1) ИП Марко В. 2) ИП Ахмедов 3) ИП Максимова	7819 9002 1590 4608 0027 2108 4720 0564 7400	895165641 69 891102161 21 895228568 16		Да Да Да	13.05.20 13.05.20 09.06.20	01.11.20 01.11.20 01.11.20	
3	д. Черная Лахта, площадка у	Автолавка, киоск, торговая	60 кв.м.	Смешенная группа товаров	1) ИП Ахмедов	4608 0027 2108	891102161 21		Да	13.05.20	01.11.20	

	дома №47	палатка					7728 0291 10	8-905-210- 64-08	Нет	13.05. 20	12.05. 25
4	д.Новое Калище, площадка у дома № 8а	Автолавка, киоск, торговая палатка	60 кв.м.	Смешенная группа товаров	2) Акцио нерное общест во «Торго вый дом «ПЕРЕ КРЕСТ ОК». 3) ИП Макси мова	4720 0564 7400	895228568 16	Да	09.06. 20	01.11. 20	
5	д.Гора Валдай, слева от въезда в деревню, здание бывшего КПП	Автолавка, киоск, торговая палатка	60 кв.м.	Смешенная группа товаров	1) ИП Ахмед ов 2) Акцио нерное общест во «Торго вый дом «ПЕРЕ КРЕСТ ОК».	4608 0027 2108 4720 0564 7400	891102161 21 895228568 16	Да	13.05. 20	01.11. 20	
6	д.Коваши, площадка у здания Дома культуры, д.55	Автолавка, киоск, торговая палатка	60 кв.м.	Смешенная группа товаров	3) ИП Макси мова 1) ИП Ахмед ов 2) Акцио нерное общест во «Торго вый дом	4720 0564 7400 4608 0027 2108 7728 0291 10	895228568 16 891102161 21 8-905-210- 64-08	Да	09.06. 20	01.11. 20	
								Нет	13.05. 20	12.05. 25	

**Схема размещения нестационарных торговых объектов
на территории муниципального образования Лебяженское городское поселение
Ломоносовского района Ленинградской области**


Учетный номер НТО	2
Место размещения НТО (адресный ориентир)	Ленинградская область, Ломоносовский район, Лебяженское гп микрорайон Борки, площадка у здания клуба
Вид НТО	Автолавка, Киоск, Торговая палатка
Площадь НТО	40 кв. м

Б2

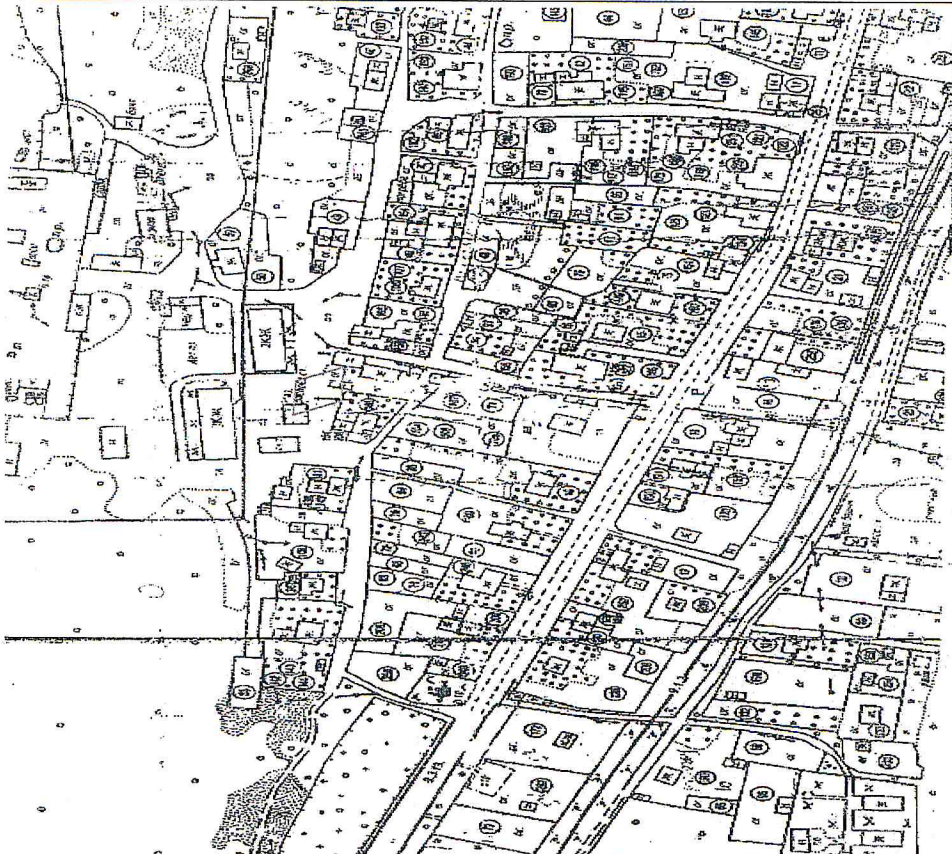

Лебяжье
(Борки)
27.39

Пгт. Лебяжье

0.44 0.45 0.40 0.06 0.09 0.32 0.66 0.86 0.35 0.23 0.12 0.92 0.14 0.05 0.06 0.10 1.56 0.35 0.05 0.06

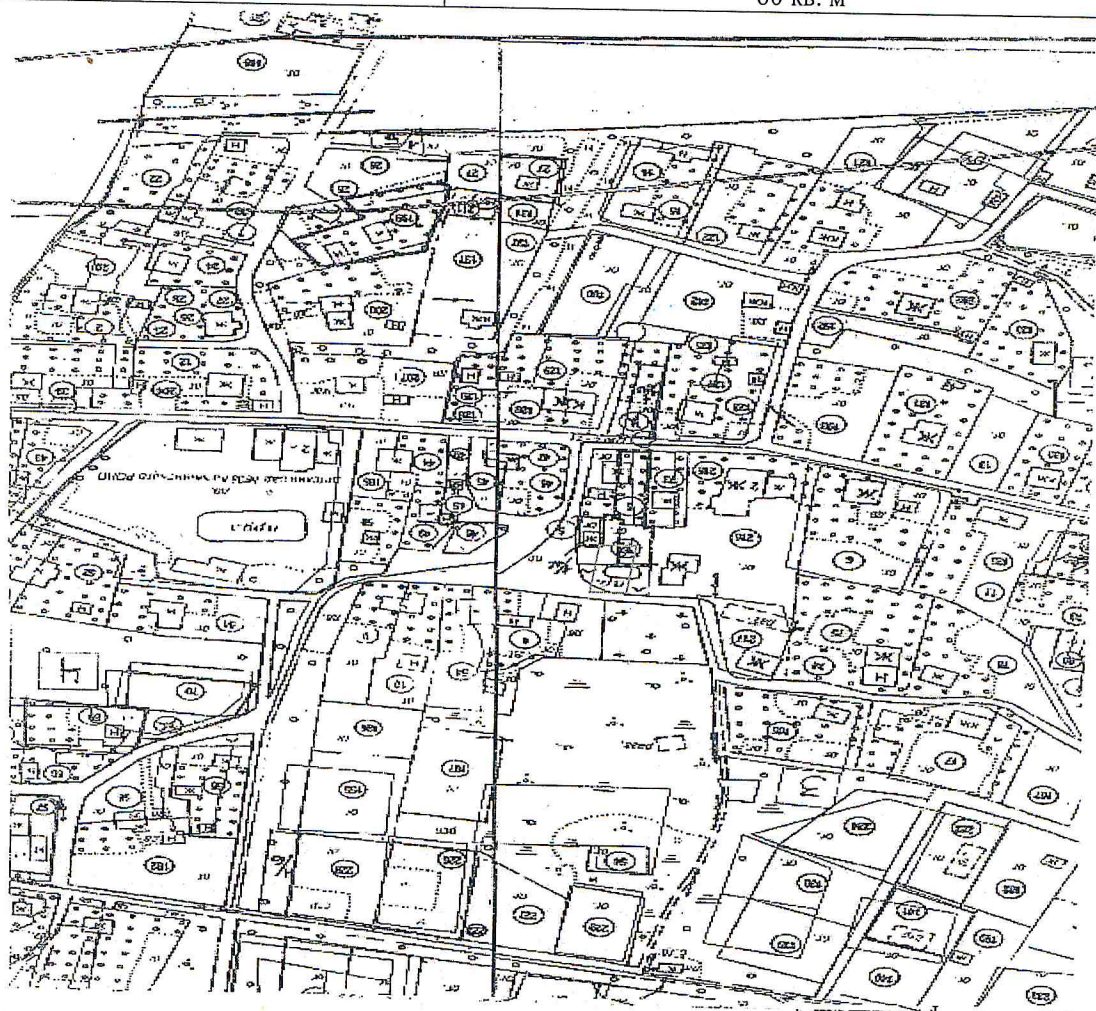
 - Место размещения НТО

**Схема размещения нестационарных торговых объектов
на территории муниципального образования Лебяженское городское поселение
Ломоносовского района Ленинградской области**

Учетный номер НТО	3
Место размещения НТО (адресный ориентир)	Ленинградская область, Ломоносовский район, Лебяженское гп д. Шепелево площадка перед зданием администрации
Вид НТО	Автолавка, Киоск, Торговая палатка
Площадь НТО	50 кв. м
	
	- Место размещения НТО

**Схема размещения нестационарных торговых объектов
на территории муниципального образования Лебяженское городское поселение
Ломоносовского района Ленинградской области**

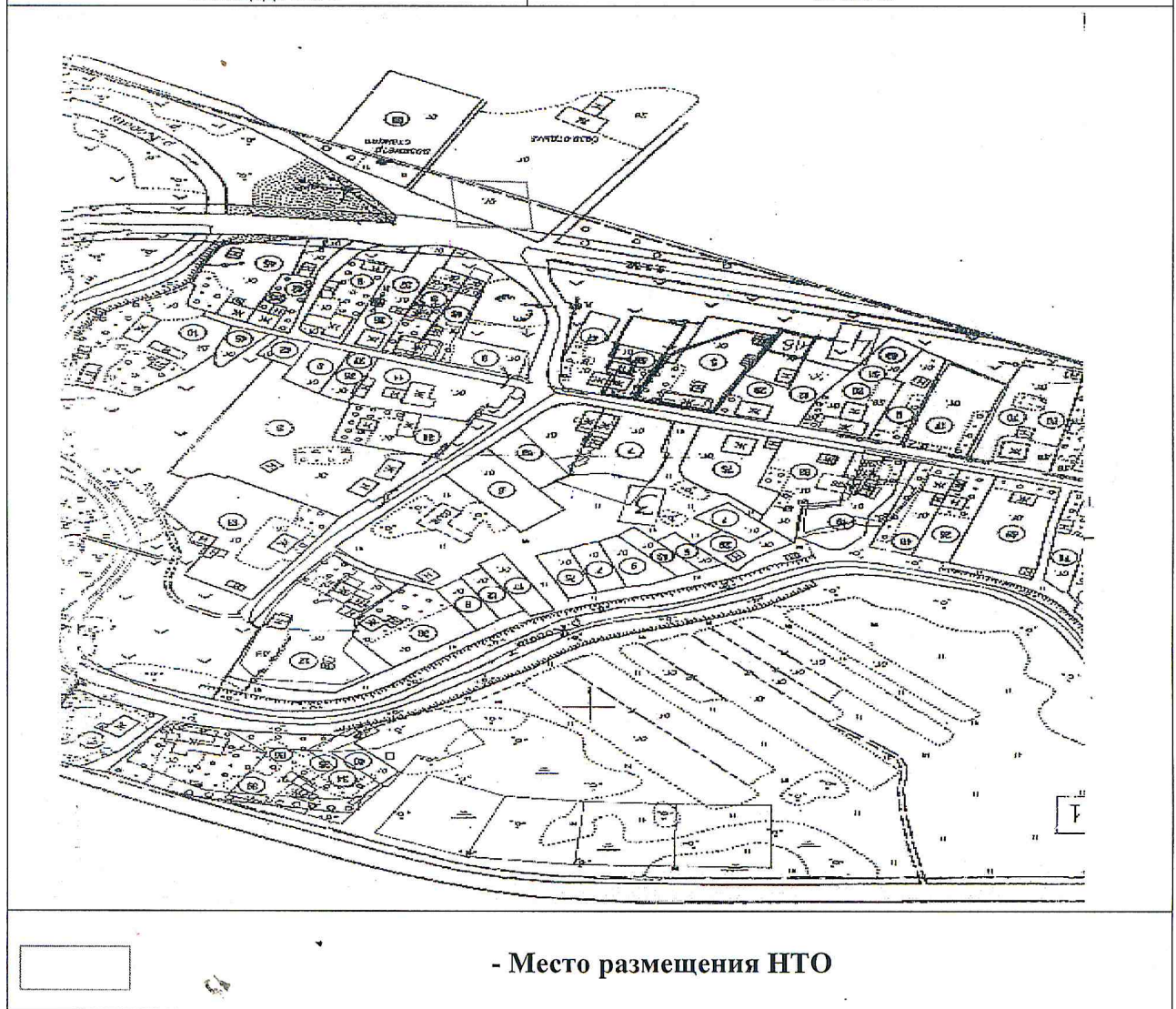
Учетный номер НТО	4
Место размещения НТО (адресный ориентир)	Ленинградская область, Ломоносовский район, Лебяженское гп д.Черная Лахта, площадка у дома №47
Вид НТО	Автолавка, Киоск, Торговая палатка
Площадь НТО	60 кв. м



- Место размещения НТО

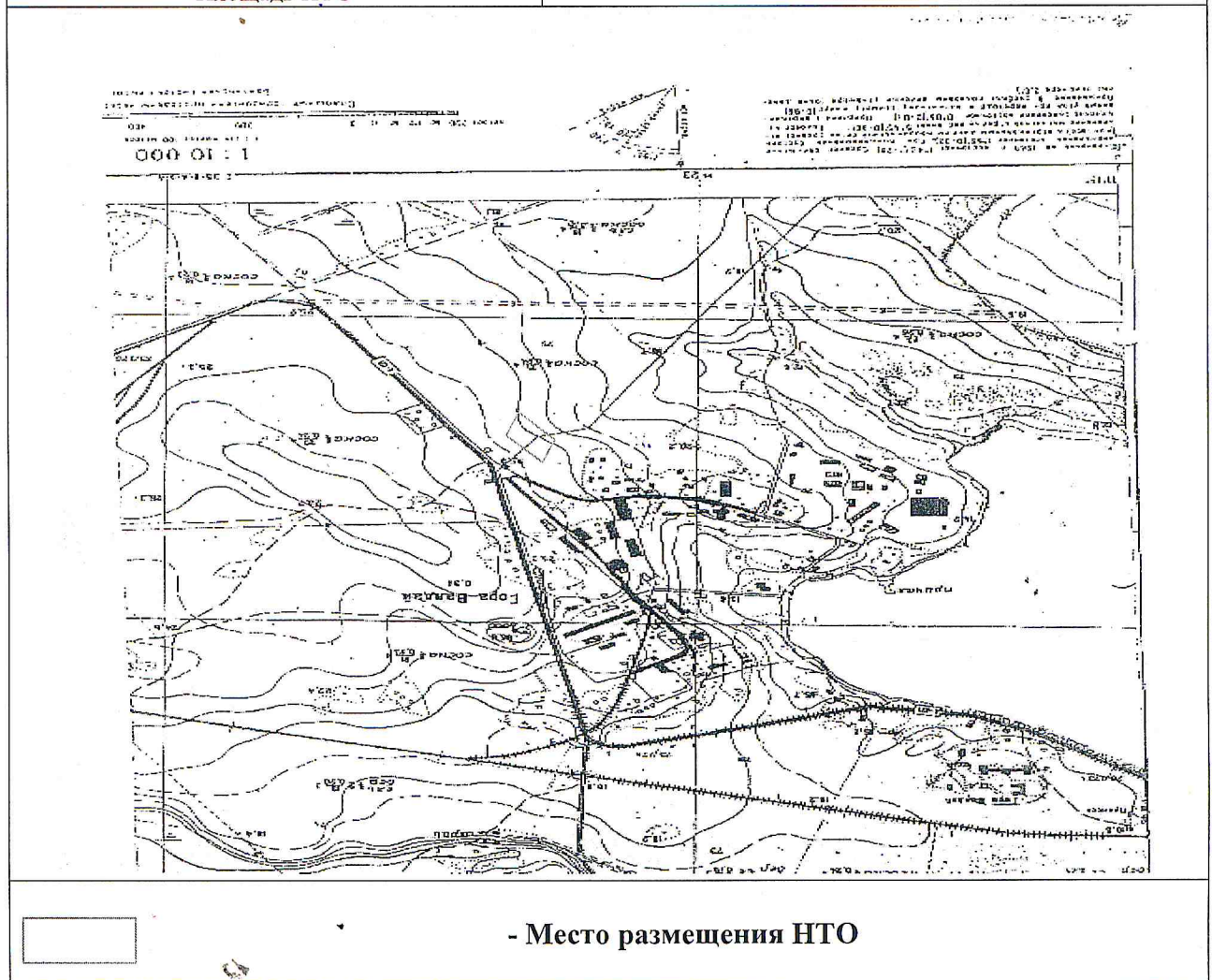
**Схема размещения нестационарных торговых объектов
на территории муниципального образования Лебяженское городское поселение
Ломоносовского района Ленинградской области**

Учетный номер НТО	5
Место размещения НТО (адресный ориентир)	Ленинградская область, Ломоносовский район, Лебяженское гп, д.Новое Калище у дома № 8а
Вид НТО	Автолавка, Киоск, Торговая палатка
Площадь НТО	60 кв. м



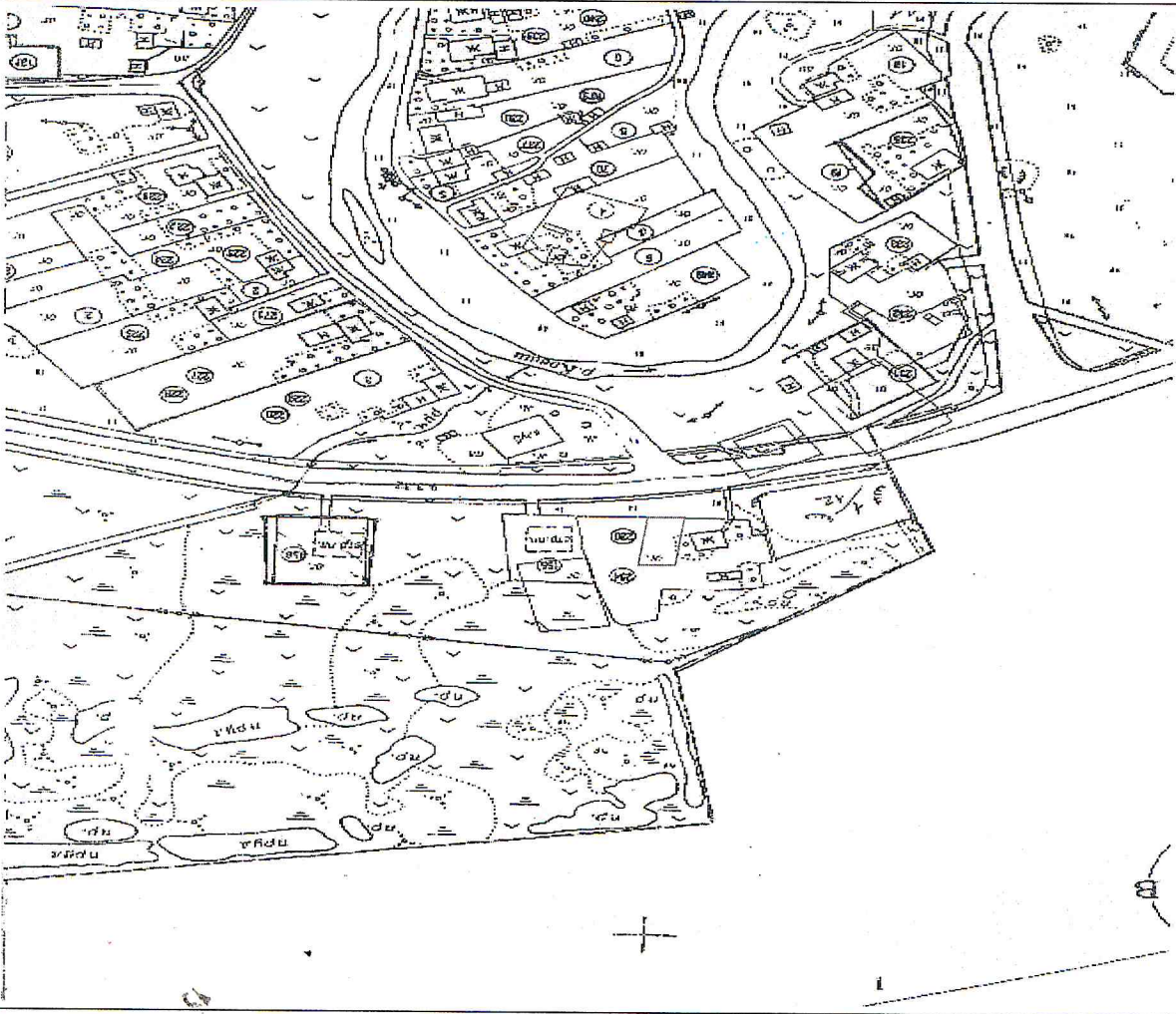
**Схема размещения нестационарных торговых объектов
на территории муниципального образования Лебяженское городское поселение
Ломоносовского района Ленинградской области**

Учетный номер НТО	6
Место размещения НТО (адресный ориентир)	Ленинградская область, Ломоносовский район, Лебяженское гп д..Гора Валдай, площадка у въезда в деревню
Вид НТО	Автолавка, Киоск, Торговая палатка
Площадь НТО	60 кв. м



**Схема размещения нестационарных торговых объектов
на территории муниципального образования Лебяженское городское поселение
Ломоносовского района Ленинградской области**

Учетный номер НТО	7
Место размещения НТО (адресный ориентир)	Ленинградская область, Ломоносовский район, Лебяженское гп д. Коваши, площадка у здания Дома культуры, д.55
Вид НТО	Автолавка, Киоск, Торговая палатка
Площадь НТО	60 кв. м



- Место размещения НТО

**Схема размещения нестационарных торговых объектов
 на территории муниципального образования Лебяженское городское поселение
 Ломоносовского района Ленинградской области**

Учетный номер НТО	8
Место размещения НТО (адресный ориентир)	Ленинградская область, Ломоносовский район, Лебяженское гп, п. Лебяжье, площадка у ул. Пляжная, д.2
Вид НТО	Автолавка, Киоск, Торговая палатка
Площадь НТО	24 кв. м
<div style="border: 1px solid black; width: 50px; height: 20px; display: inline-block; margin-right: 10px;"></div> - Место размещения НТО	