

Благоустройство набережной за церковью по ул. Прибрежная в деревне Коваша. 2 этап

Заказчик - Администрация Лебяженского городского поселения Ломоносовского муниципального района Ленинградской области
Исполнитель - Центр Компетенций Ленинградской области, архитектор - Николаева Е.М.
2023 г.



ЦЕНТР
КОМПЕТЕНЦИЙ



АДМИНИСТРАЦИЯ
ЛЕБЯЖЕНСКОГО
ГОРОДСКОГО ПОСЕЛЕНИЯ



СОДЕРЖАНИЕ

1. СУЩЕСТВУЮЩЕЕ ПОЛОЖЕНИЕ

СИТУАЦИОННЫЙ ПЛАН В МАСШТАБЕ ЛЕНИНГРАДСКОЙ ОБЛАСТИ	3
СИТУАЦИОННЫЙ ПЛАН УЧАТКА И ЗНАЧЕНИЕ ТЕРРИТОРИИ В СИСТЕМЕ ОБЩЕСТВЕННЫХ ПРОСТРАНСТВ	4
ИСТОРИЧЕСКАЯ СПРАВКА	5
ФОТОФИКСАЦИЯ. СХЕМА ФОТОФИКСАЦИИ	6
ОПИСАНИЕ СУЩЕСТВУЮЩЕГО СОСТОЯНИЯ ТЕРРИТОРИИ	7

2. ПРОЕКТНЫЕ РЕШЕНИЯ

КРАТКАЯ ПОЯСНИТЕЛЬНАЯ ЗАПИСКА	8
СХЕМА ПЛАНИРОВОЧНОЙ ОРГАНИЗАЦИИ УЧАСТКА	9
ПЛАН ПОКРЫТИЙ	10
ПЛАН РАССТАНОВКИ МАФ	11
ВИЗУАЛИЗАЦИИ	12-15

СИТУАЦИОННЫЙ ПЛАН ТЕРРИТОРИИ В МАСШТАБЕ ЛЕНИНГРАДСКОЙ ОБЛАСТИ

Коваши

Коваши (фин. Nevaа, ижор. Nevaḥa) — деревня Лебяженского городского поселения Ломоносовского района Ленинградской

НАСЕЛЕНИЕ 128 ЧЕЛ

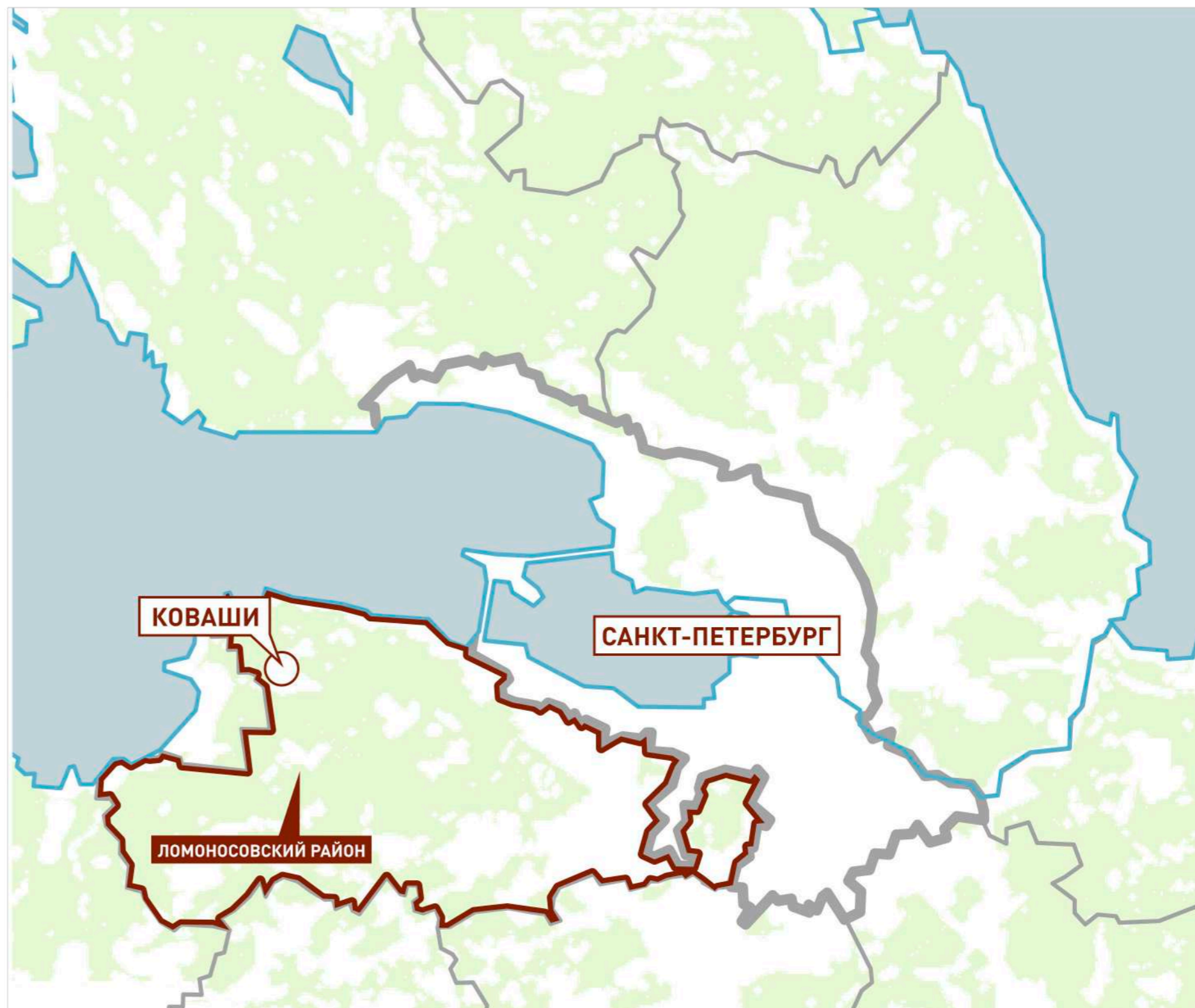
ГОД ОСНОВАНИЯ 1623 Г

ДОСТУПНОСТЬ СОСЕДНИХ НАСЕЛЕННЫХ ПУНКТОВ НА АВТОМОБИЛЕ:

Сосновый бор 11 мин / 9,5 км

Санкт-Петербург 73 мин / 80 км

Ломоносов 46 мин / 41 км



— Ломоносовский район
— САНКТ-ПЕТЕРБУРГ

СИТУАЦИОННЫЙ ПЛАН УЧАСТКА И ЗНАЧЕНИЕ ТЕРРИТОРИИ В СИСТЕМЕ ОБЩЕСТВЕННЫХ ПРОСТРАНСТВ

В деревне преимущественно преобладает зона индивидуальной жилой застройки. По границе деревня граничит с лесным массивом, местами, с промышленными зонами. Общественные центры притяжения деревни располагаются на большой протяженности друг от друга вдоль Ломоносовской улицы. Так, от участка границы проектирования в 1.8 км располагается административное здание и дом культуры. Также вдоль ул. Ломоносовской присутствует несколько магазинов, автобусная остановка.

Территория проектирования (набережная) вкупе с будущим ансамблем церкви станет обособленным и уединенным местом.

Потенциалом к дальнейшему развитию общественных пространств и благоустройства может стать продолжение набережной и ее противоположный берег. Развитие дорожно-тропиночной сети. Обустройство локальных точек притяжения в центрах скопления жилых домов с различными функциональными площадками.



- граница поселения
- промышленные территории
- зоны лесного массива
- территории проектирования 2022 г
- территории проектирования 2023 г
- 🛍 магазины
- ⛪ религия
- 🚌 остановка
- 🏛 мемориал (захоронения)

ИСТОРИЧЕСКАЯ СПРАВКА



Хевва

Деревня Murdofsina by в Ильинском Заможском погосте упоминается в шведских «Писцовых книгах Ижорской земли» 1618—1623 годов.

На шведской «Генеральной карте провинции Ингерманландии» 1704 года, упоминается церковная деревня Neftwa с кирхой и рядом деревня Morgdofsina.

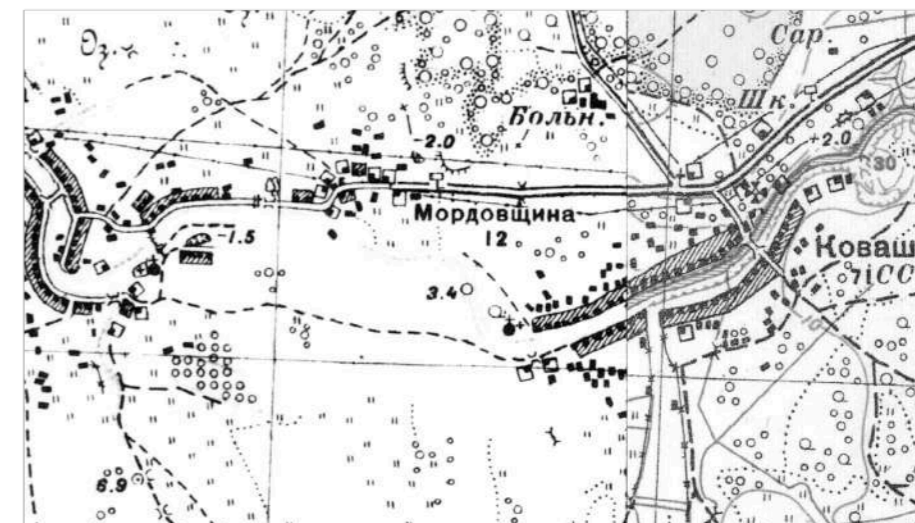
Во время шведского правления кирха в Хеваа (Неваа), являлась центром капельного прихода лютеранского прихода Каприо (Kaprio), с центром в селе Копорье.



Вешпо

План 1860 г.

ВЕПШО (КОВАШИ) — село владельческое при реке Коваше, там же, число дворов — 53, число жителей: 113 м. п., 118 ж. п. Церковь православная;



Коваши

План 1938 г.

По данным 1936 года в состав Ковашевского сельсовета входили 8 населённых пунктов, 317 хозяйств и 6 колхозов. Центром сельсовета было село Мордовщина.

Согласно топографической карте 1938 года село Коваши насчитывало 71 двор, Мордовщина — 12, Лендовщина — 65 дворов. В селе Коваши располагались: церковь, школа, больница и сельсовет.

ФОТОФИКСАЦИЯ. СХЕМА ФОТОФИКСАЦИИ

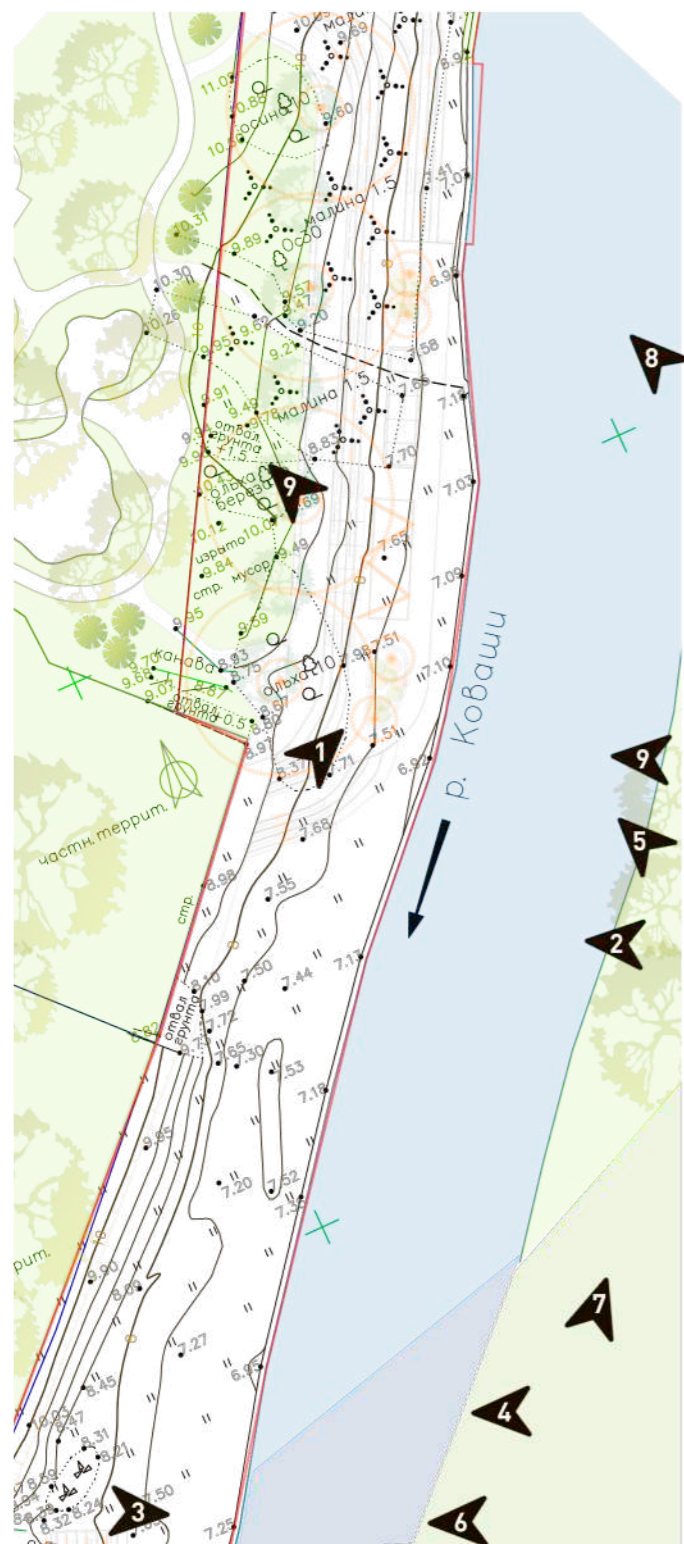
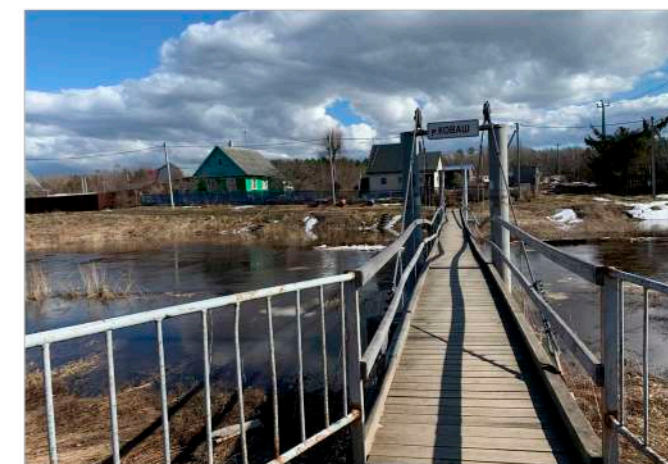


схема фотофиксации



ОПИСАНИЕ СУЩЕСТВУЮЩЕГО СОСТОЯНИЯ ТЕРРИТОРИИ



Из-за отсутствия покрытия и непосредственной близости к воде присутствует грязь, протоптанные транзиты, болотистые участки.



Русло реки нуждается в очистке. Местами поросль выше уровня воды, местами загрязненность, замусоренность.



Неорганизованные спуски к воде. Самодельные конструкции, показывающие необходимость связи с рекой.



Полное отсутствие каких-либо покрытий, неровный рельеф, заболоченность территории.



Разрушенный пирс, опасные металлические конструкции.



Местами разрушенные здания из-за пожаров или недостроя. Близость ЛЭП к воде.

КРАТКАЯ ПОЯСНИТЕЛЬНАЯ ЗАПИСКА

Благоустройство набережной за церковью по ул.Прибрежная в деревне Коваши. 2 этап

Адрес: Ленинградская область, Ломоносовский район, деревня Коваши, ул. Прибрежная, набережная р. Коваши.

Заказчик - Администрация Лебяженского сельского поселения Ломоносовского муниципального района Ленинградской области

Исполнитель - Центр Компетенций Ленинградской области, архитектор - Николаева Е.М.

Существующее положение участка проектирования:

Участком проектирования является набережная реки Коваши, как продолжение церковного ансамбля. Также на участке церкви появится место прогулок, навесы, зоны отдыха, пешеходные связи, смотровые площадки, амфитеатр, качели, что удовлетворяет запрос жителей на нее. На участке отсутствуют инженерные сети.

Граница проектирования примыкает к реке с одной стороны и к строящемуся благоустройству церковного ансамбля с другой.

Так как в деревне преимущественно преобладает зона индивидуальной жилой застройки, набережная станет местом сбора жильцов ближайших домов, посетителей церкви.

Перепад высоты по берегу составляет около 3-4 метров. На территории местами аварийное и некачественное озеленение, поросль, сорняк. Будет произведена досыпка и укрепление береговой линии, санитарная рубка. Территория не освещена, используется жителями в качестве места для прогулки, купания, рыбалки. Оборудование и МАФ на территории отсутствует. Близость к воде делает участок местом притяжения всех жителей. Вода задает как существующую, так и будущую функцию места. Тихое природное место, в окружении зелени. Близость к церковному ансамблю.

Проектное предложение:

Функциональное наполнение участка – тихий отдых и прогулки с ориентацией на все возрастные группы. Проектом предлагается связать пешеходный мост через р.Коваши с территорией у храма. Все решения направлены на то, чтобы подчеркнуть ключевую ценность проектируемой территории: близость к реке.

Зонирование:

Территория функционально делится на несколько зон:

1. Дорожка на сваях - видовая дорожка вдоль р.Коваши, соединяющая пешеходный мост с проектируемой территорией;
2. Амфитеатр - ступени, обшитые террасной доской, обращены на набережную. Часть из них находится под навесом, что позволит пользователям территории укрыться от осадков;
3. Смотровая площадка - станет местом притяжения для всех пользователей: защищенная от паводков и ледохода подпорными стенками, площадка позволяет пользователям территории увидеть лучшие раскрытия на береговую линию р.Коваши и храм.
4. Спуск к воде - площадка из бетона, к которой ведет бетонная лестница;
5. Дорожка к храму - пешеходная связь с благоустроенной территорией храма;
6. Бетонная клумба - на бортах расположены настилы-скамейки, обращенные к храму и к реке.

Энергоэффективность:

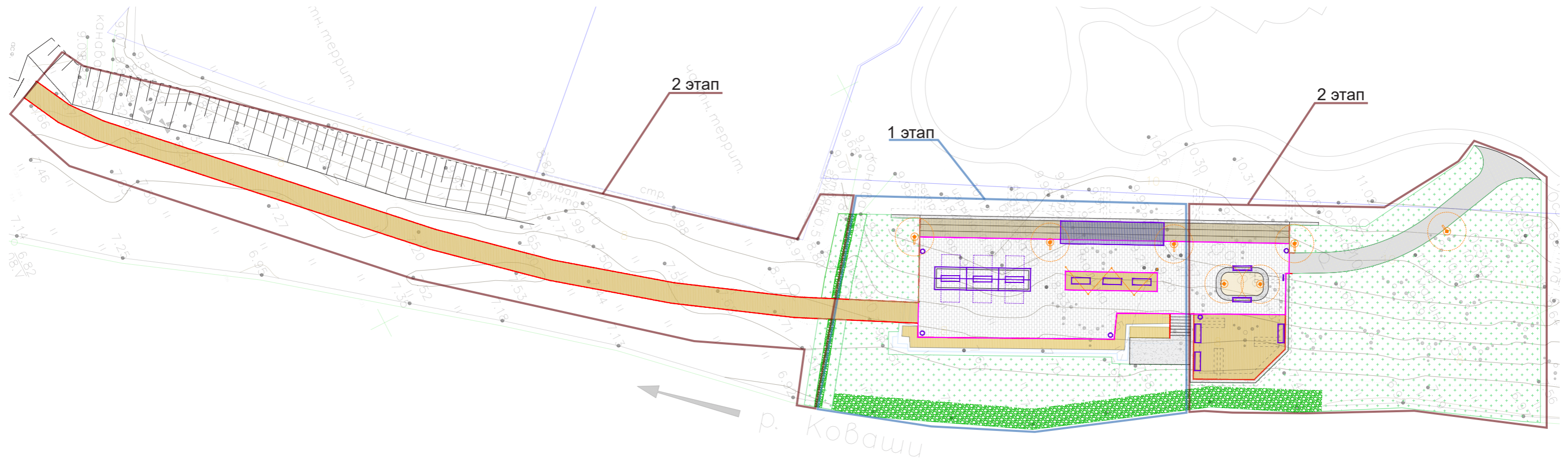
На территории предусмотрено энергоэффективное освещение двух типов - высокие опоры, декоративные светильники, а также светодиодная подсветка перил и световая гирлянда.

Доступность для МГН:

На территории обеспечена безбарьерная среда, доступ на территорию для мало мобильных групп населения осуществляется через пологую дорожку со стороны храма и через пешеходную дорожку из настила со стороны пешеходного моста.

СТОИМОСТЬ ПРОЕКТА: СОГЛАСНО ЛОКАЛЬНОМУ СМЕТНОМУ РАСЧЕТУ

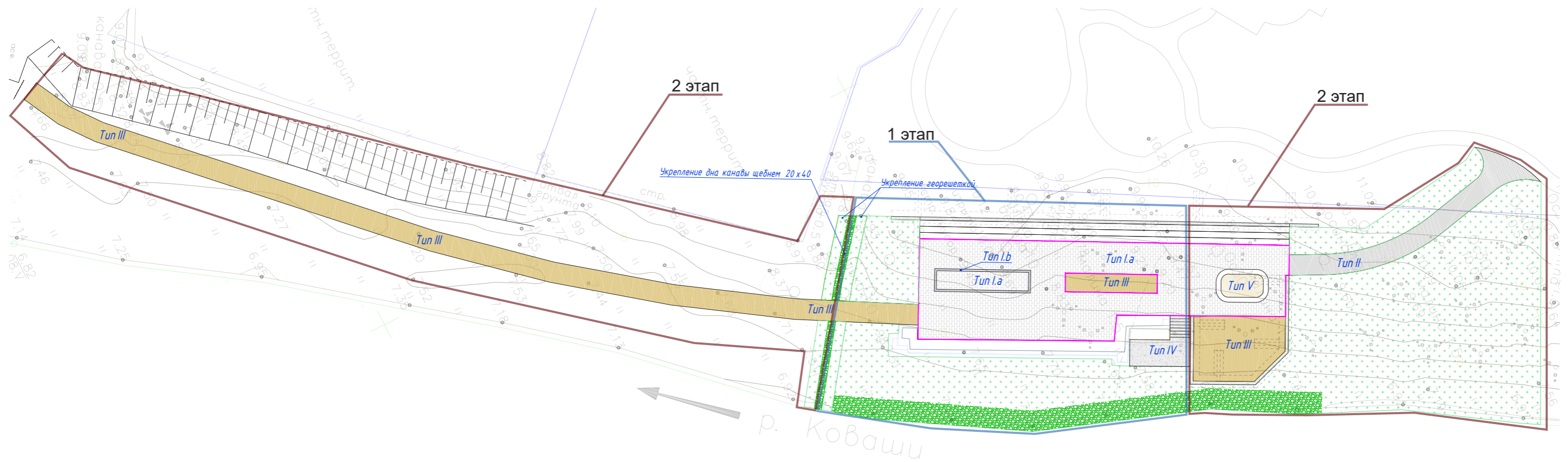
СХЕМА ПЛАНИРОВОЧНОЙ ОРГАНИЗАЦИИ УЧАСТКА



Условные обозначения:

	Набивное покрытие		Скамья без спинки
	Брусчатка гранитная 100*100		Скамья со спинкой
	Брусчатка бетонная новый город 60мм		Навес с качелями (3 подвеса)
	Деревянный настил		Навес теневой
	Обшивка палубной доской (габионы и ступени)		Инфостенд
	Щебень		Урна малая
	Мульча		Настил со спинкой (диван)
	Газон		Ограждение
	Бортовой камень БР 100.20.8 (тротуарный бордюр)		
	Опора освещения		
	Торшер руличный		

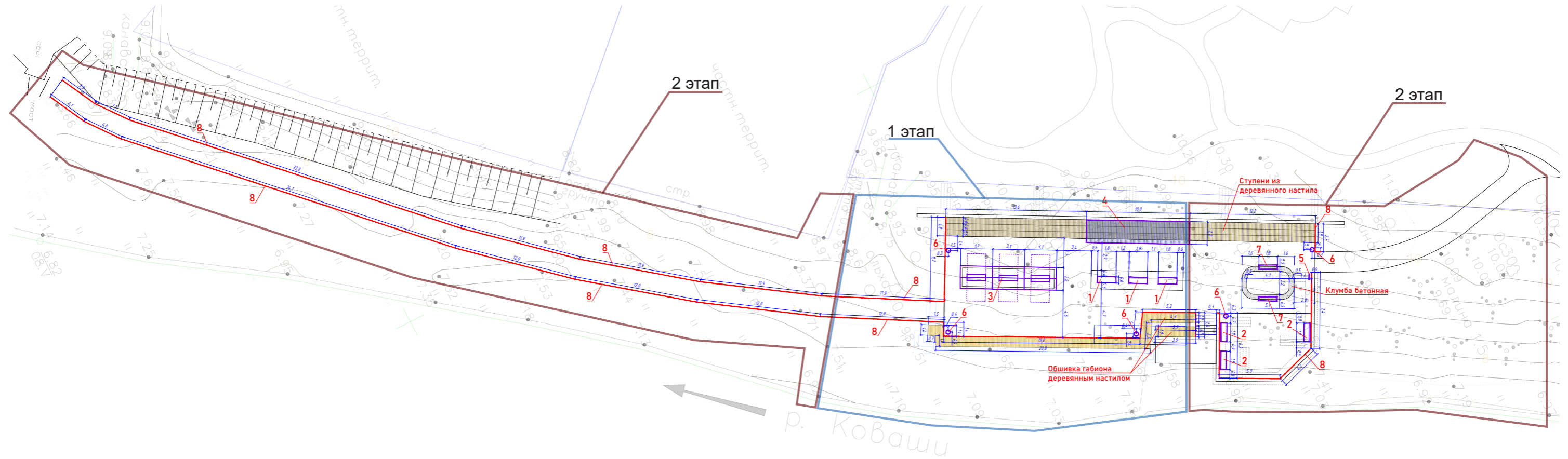
ПЛАН ПОКРЫТИЙ



Условные обозначения:

Плиточное покрытие:		I	271
	Брусчатка бетонная новый город 60мм	I.a	263
	Брусчатка гранитная 100*100	I.b	8
	Насыпное покрытие	II	55
	Деревянный настил	III	254
	Бетон с пропиткой	IV	16
	Мульча	V	9
Площадь озеленения:			546
	Газон посевной		861
Бортовые камни			
	Бортовой камень БР 100.20.8 (тротуарный бордюр)		114 м п.

ПЛАН РАССТАНОВКИ МАФ

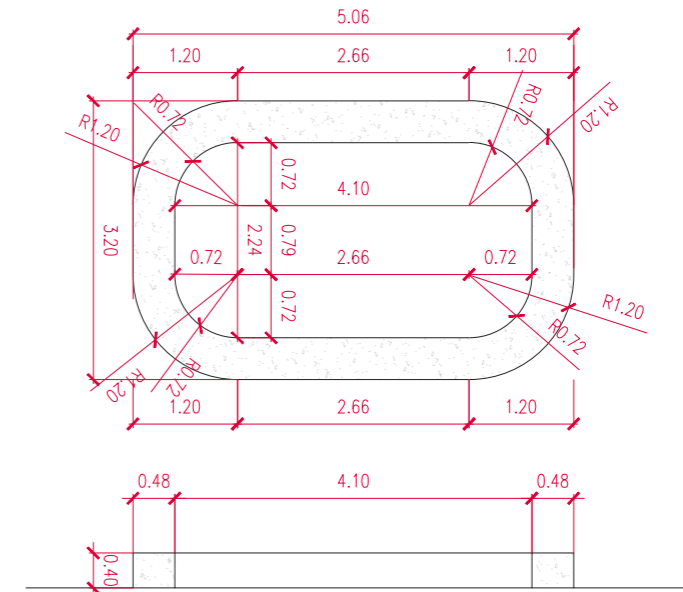


Условные обозначения:

Малые архитектурные формы

1		Скамья без спинки	3 шт
2		Скамья со спинкой	3 шт
3		Навес с качелями (3 подвеса)	1 шт
4		Навес теневой	1 шт
5		Инфостенд	1 шт
6		Урна малая	5 шт
7		Настил со спинкой (диван)	2 шт.
8		Ограждение	280 м п.

Клумба бетонная
М 1:15



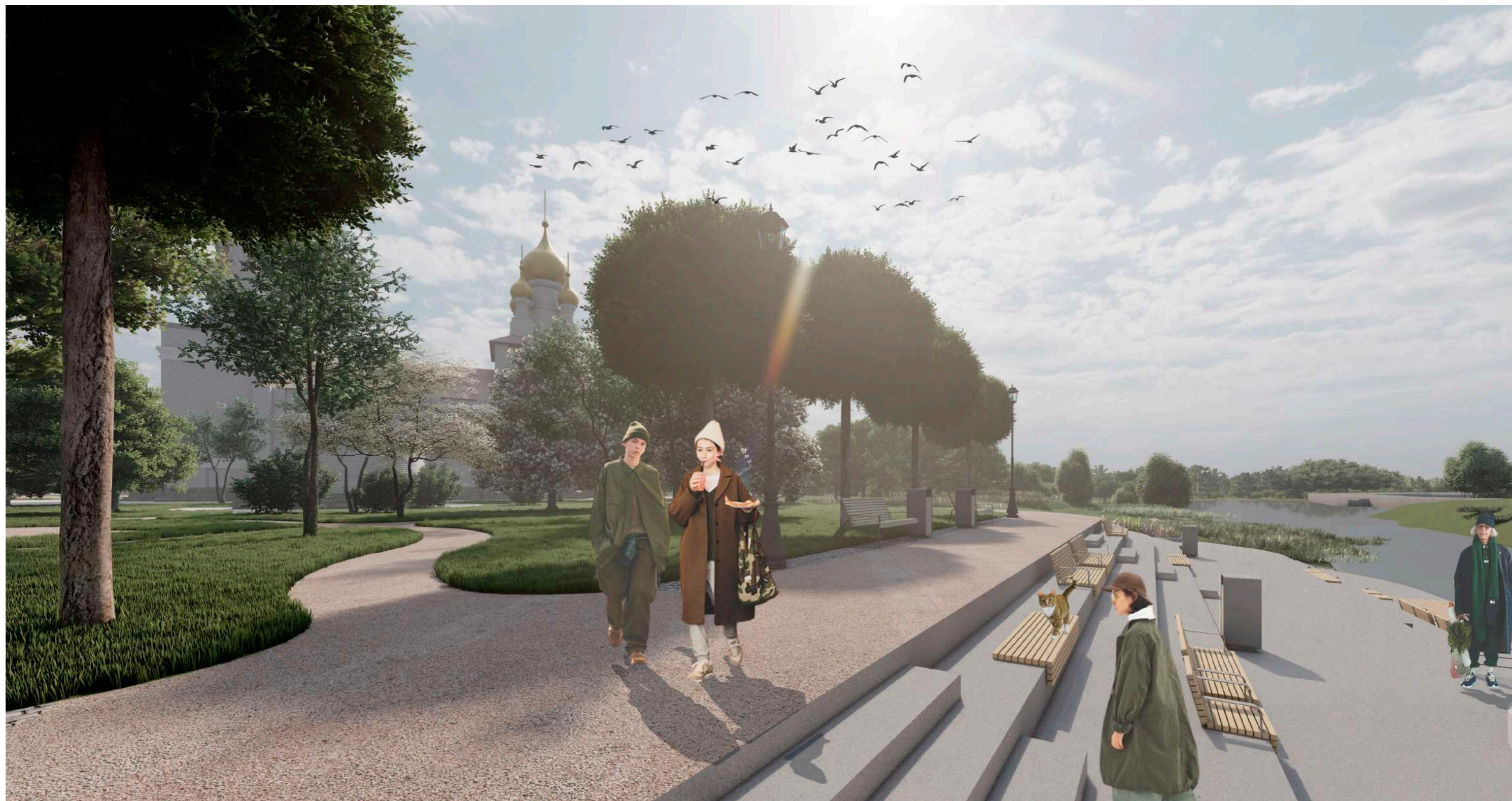
ВИЗУАЛИЗАЦИЯ. ЗОНА ОТДЫХА С НАВЕСОМ



ВИЗУАЛИЗАЦИЯ. ЗОНА ОТДЫХА С НАВЕСОМ



ВИЗУАЛИЗАЦИЯ. ВИД НА ХРАМ



ВИЗУАЛИЗАЦИЯ. ВИД НА НАБЕРЕЖНУЮ

